

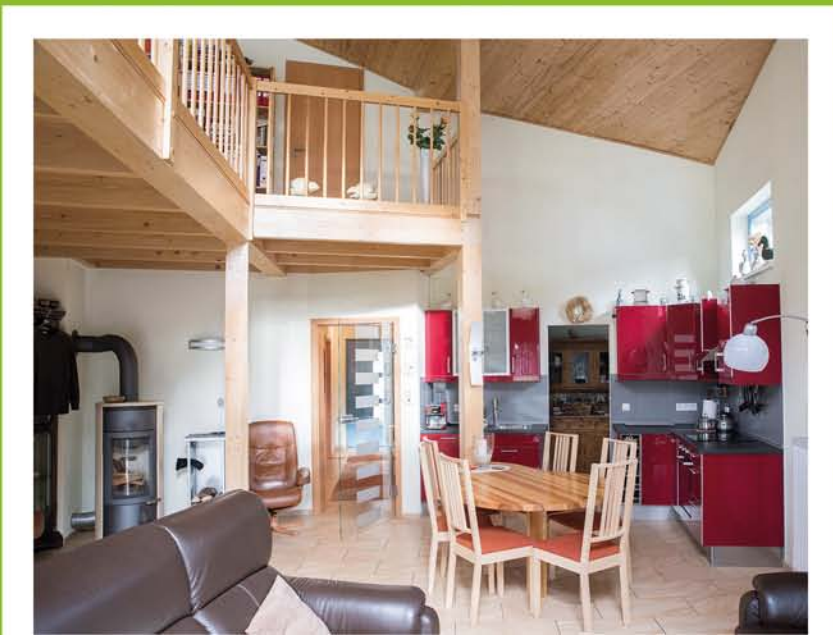
## Mit Freiraum und Weitblick: WOHNHAUS PANORAMA



## BESCHREIBUNG

Weitsicht, Klarheit und Eleganz: Dank großzügiger Verglasung und haushohem Luftraum lässt das Wohnhaus Panorama ein Gefühl von Weite und Transparenz entstehen. Offen, hell und durchlässig erscheint das Haus im loftartig gestalteten Wohnraum und öffnet gezielt die Ausblicke in die Umgebung. Die wenigen, reduzierten Fenster Richtung Nachbarschaft stehen im Kontrast zu den hohen verglasten Flächen Richtung Garten. Das zweigeschossige offene Wohn-Esszimmer mit Galerie schafft einen Übergang zwischen Terrasse und Wohnraum, eine Verbindung zwischen Drinnen und Draußen.

Besonders die offen gestaltete Galerie lässt in Verbindung mit den Glasfronten viel Licht herein und schafft ein weitläufiges Wohngefühl. So kann man sich in den Arbeits- oder Entspannungsbereich der zweiten Etage zurückziehen, ohne komplett vom übrigen Wohngeschehen abgeschottet zu sein. Über den Luftraum entsteht eine enge Verbindung zwischen den beiden Geschossen und dem anschließenden Garten. Und zugleich viel Freiraum für eigene Ideen und zusätzliche Details, die den zeitgemäßen Charakter des Hauses unterstreichen. Wie wäre es zum Beispiel mit einem Glasgeländer für die Galerie? Oder einer schlichten, modernen Putzfassade? Ihren Wünschen sind keine Grenzen gesetzt!



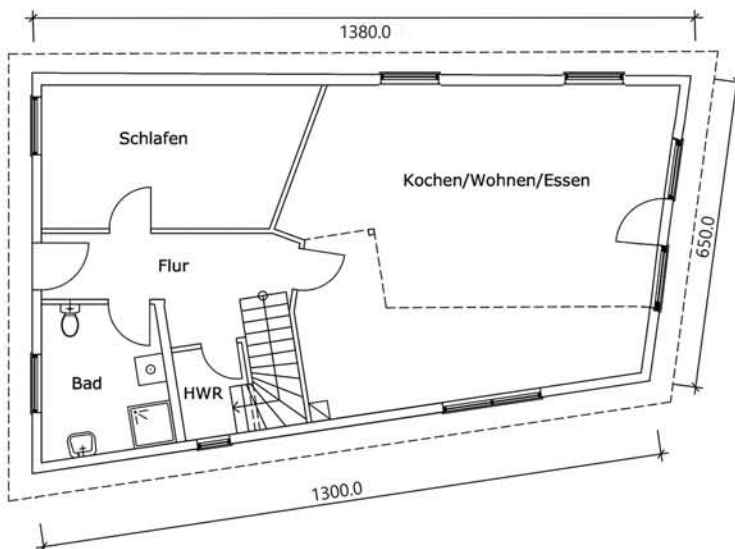
## DETAILS:

TYP:	Elementhaus Panorama mit Galerie
MAßE:	ca. 13,8 0 x 6,50 m
Aufteilung:	3,5 Zimmer, offene Küche, Bad, Galerie

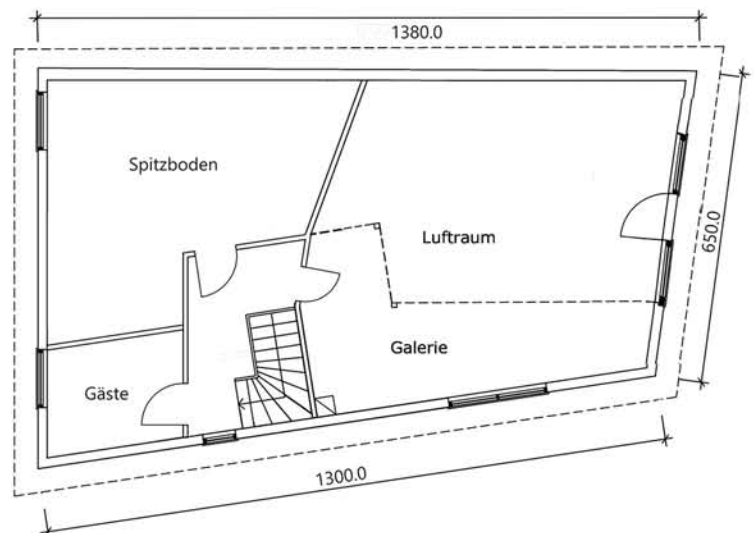
Auf Wunsch erstellen wir  
Ihnen gerne ein Angebot für  
alle Ausbaustufen bis zum  
schlüsselfertigen Haus.

Sprechen Sie uns an!

WOHNFLÄCHE:	
EG	89,7 m <sup>2</sup>
OG	45,5 m <sup>2</sup>



ERDGESCHOSS



OBERGESCHOSS



## Grave Holzhäuser

### INDIVIDUELL PLANEN | NACHHALTIG BAUEN

Seit 1961 baut unser Unternehmen nachhaltig und individuell aus Überzeugung. Mehr als 30.000 zufriedene Kunden konnten sich bereits von der Qualität unserer Häuser und Carports aus Holz überzeugen. Dabei sind wir immer am Puls der Zeit. Denn die Nachfrage nach ökologisch sinnvollen Lösungen im Hausbau steigt ständig. Die umweltfreundliche Ausrichtung eines Hauses kann ebenso einzigartig sein wie seine Bewohner. Deshalb bieten wir unseren Kunden nicht nur ein weites Spektrum an Gestaltungsmöglichkeiten bei der Planung ihres Traumhauses. Wir gehen gezielt auf Ihre Wünsche und Bedürfnisse ein, vom maßgeschneiderten Grundriss über verschiedene Fassaden- und Bauelemente bis hin zur passenden Dachgestaltung. Auch der Einsatz des nachwachsenden Rohstoffes Holz und die Nutzung regenerativer Energien nach Wahl sind Teil jeder individuellen Lösung. Effizient und mit dauerhaft niedrigen Nutzungskosten. Der Begriff der Nachhaltigkeit steht zudem für Wohngesundheit, Komfort und Langlebigkeit. Mit einem Grave-Haus ist all das garantiert – seit Generationen.

## GRAVE HOLZBAUVERTRIEB GmbH

Heilswannenweg 48  
31008 Elze (Leine)

Telefon 0 50 68 / 92 91-0  
Telefax 0 50 68 / 92 91-29

[info@grave-holzhaeuser.de](mailto:info@grave-holzhaeuser.de)  
[www.grave-holzhaeuser.de](http://www.grave-holzhaeuser.de)