

Wohlfühlen auf einer Ebene: WOHNHAUS KANADA



BESCHREIBUNG

Leben auf einer Ebene - das bedeutet nicht nur für Menschen im zweiten Lebensabschnitt ein Plus an Wohnqualität. Auch junge Bauherren legen heute Wert auf viel Bewegungsfreiheit und offene Räume ohne lästige Treppen.

Das Grave Elementwohnhaus Typ Kanada kommt diesem Bedürfnis entgegen. Der helle und großzügige Grundriss mit 104 Quadratmetern Grundfläche lässt sich individuell planen und auf Wunsch komplett barrierefrei gestalten. Der ausbaufähige Dachboden bietet zudem viel Stauraum und gegebenenfalls Platz für zusätzliche Gästezimmer.

Damit ermöglicht das Wohnhaus Kanada auch langfristig ein unkompliziertes Leben in den eigenen vier Wänden. Und: Ein barrierefreier Grundriss steigert nachhaltig den Wert eines Hauses für Vermietung und Verkauf.

Gestalterisch sind den Wünschen der Bauherren keine Grenzen gesetzt. Alle Grundrisse, Wandgestaltung, Dachneigung und -eindeckung sowie die Ausbaustufen sind frei wählbar.



DETAILS:

TYP: Elementhaus Kanada
auf einer Ebene -
auf Wunsch barrierefrei

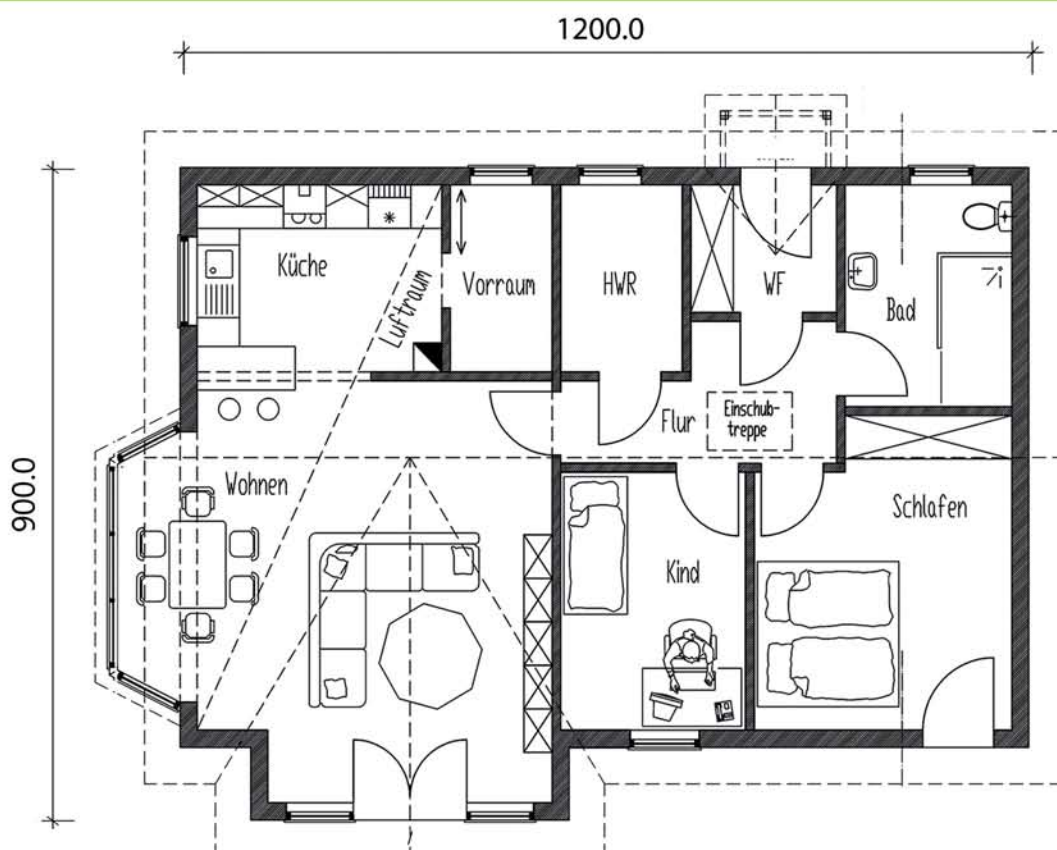
Auf Wunsch erstellen wir
Ihnen gerne ein Angebot für
alle Ausbaustufen bis zum
schlüsselfertigen Haus.

MAßE: 9,00 x 12,00 m
eingeschossig

Sprechen Sie uns an!

Aufteilung: 4,5 Zimmer, offene Küche,
Bad & WC

GRUNDFLÄCHE:
EG 104 m²
SPITZBODEN 30 m² (ausbaufähig)





Grave Holzhäuser

INDIVIDUELL PLANEN | NACHHALTIG BAUEN

Seit 1961 baut unser Unternehmen nachhaltig und individuell aus Überzeugung. Mehr als 30.000 zufriedene Kunden konnten sich bereits von der Qualität unserer Häuser und Carports aus Holz überzeugen. Dabei sind wir immer am Puls der Zeit. Denn die Nachfrage nach ökologisch sinnvollen Lösungen im Hausbau steigt ständig. Die umweltfreundliche Ausrichtung eines Hauses kann ebenso einzigartig sein wie seine Bewohner. Deshalb bieten wir unseren Kunden nicht nur ein weites Spektrum an Gestaltungsmöglichkeiten bei der Planung ihres Traumhauses. Wir gehen gezielt auf Ihre Wünsche und Bedürfnisse ein, vom maßgeschneiderten Grundriss über verschiedene Fassaden- und Bauelemente bis hin zur passenden Dachgestaltung. Auch der Einsatz des nachwachsenden Rohstoffes Holz und die Nutzung regenerativer Energien nach Wahl sind Teil jeder individuellen Lösung. Effizient und mit dauerhaft niedrigen Nutzungskosten. Der Begriff der Nachhaltigkeit steht zudem für Wohngesundheit, Komfort und Langlebigkeit. Mit einem Grave-Haus ist all das garantiert – seit Generationen.

GRAVE HOLZBAUVERTRIEB GmbH

Heilswannenweg 48
31008 Elze (Leine)

Telefon 0 50 68 / 92 91-0
Telefax 0 50 68 / 92 91-29

info@grave-holzhaeuser.de
www.grave-holzhaeuser.de