

Familienleben mit Stil: WOHNHAUS BRETAGNE



BESCHREIBUNG

Das Familienhaus Bretagne überzeugt schon auf den ersten Blick durch seine clevere Bauweise und die flexiblen Gestaltungsmöglichkeiten. Die traditionelle Bauart der französischen Atlantikküste mit ihren rustikalen Steinfassaden wird in diesem Holz-Elementhaus auf kreative, moderne Weise umgesetzt. Architektonische Gestaltungselemente wie der Glaserker im Wohn-Essbereich, das runde Fenster zur Straßenseite und das versetzte Pultdach verleihen dem Haus eine besondere Optik.

Gut durchdachte Details im Grundriss verbessern das Wohnerlebnis: Die offene Küche mit angrenzendem Essbereich und großzügigem Wohnzimmer laden zu kulinarischen und gemütlichen Abenden ein. Im Dachgeschoss nutzen die beiden Kinderzimmer den zusätzlichen Spitzboden im versetzten Dach als Schlafboden und schaffen so viel Platz zum kreativen Spielen. Ob durch die Ankleide am Schlafzimmer, das zusätzliche Gästezimmer, das gut geschnittene Familienbad oder die großzügige Empfangsdiele - dieses Haus überrascht positiv und bietet allen Familienmitgliedern viel Raum und Komfort für schöne Stunden in den eigenen vier Wänden.

Durch die individuelle Bauweise bleibt viel Raum für Ihre Ideen. Egal ob Wandgestaltung, Raumaufteilung, Dacheindeckung oder moderne Heizungsanlage - Ihren Wünschen sind keine Grenzen gesetzt.

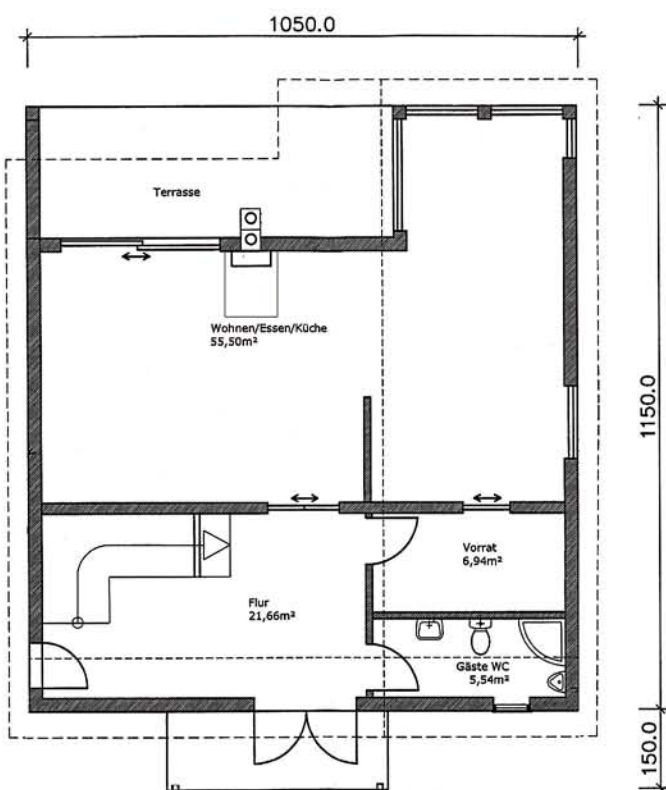


DETAILS:

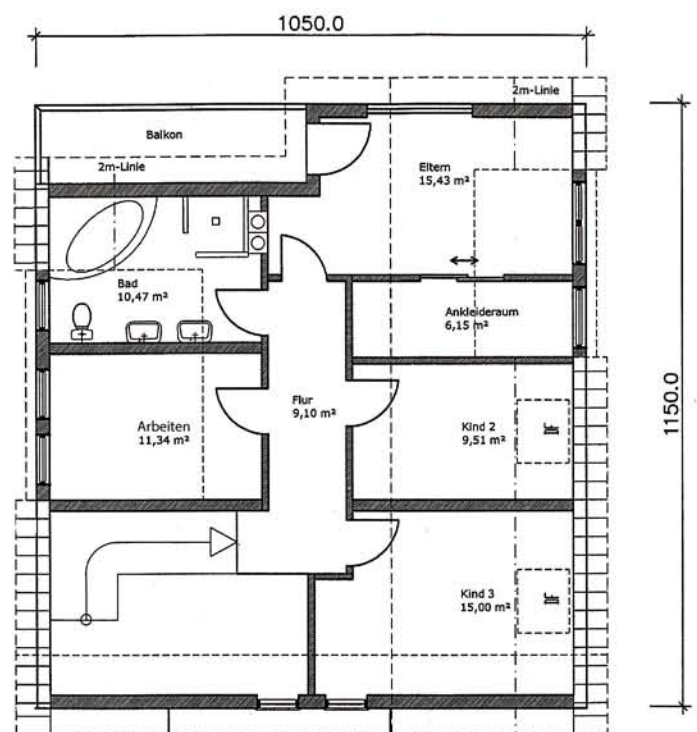
TYP:	Elementhaus Bretagne mit versetztem Pultdach
MAßE:	10,50 x 11,50 m zweigeschossig
Aufteilung:	6,5 Zimmer, offene Küche, Bad & WC, Balkon, Spitzboden
WOHNFLÄCHE:	
EG	89,6 m ²
OG	77 m ²

Auf Wunsch erstellen wir Ihnen gerne ein Angebot für alle Ausbaustufen bis zum schlüsselfertigen Haus.

Sprechen Sie uns an!



ERDGESCHOSS



OBERGESCHOSS



Grave Holzhäuser

INDIVIDUELL PLANEN | NACHHALTIG BAUEN

Seit 1961 baut unser Unternehmen nachhaltig und individuell aus Überzeugung. Mehr als 30.000 zufriedene Kunden konnten sich bereits von der Qualität unserer Häuser und Carports aus Holz überzeugen. Dabei sind wir immer am Puls der Zeit. Denn die Nachfrage nach ökologisch sinnvollen Lösungen im Hausbau steigt ständig. Die umweltfreundliche Ausrichtung eines Hauses kann ebenso einzigartig sein wie seine Bewohner. Deshalb bieten wir unseren Kunden nicht nur ein weites Spektrum an Gestaltungsmöglichkeiten bei der Planung ihres Traumhauses. Wir gehen gezielt auf Ihre Wünsche und Bedürfnisse ein, vom maßgeschneiderten Grundriss über verschiedene Fassaden- und Bauelemente bis hin zur passenden Dachgestaltung. Auch der Einsatz des nachwachsenden Rohstoffes Holz und die Nutzung regenerativer Energien nach Wahl sind Teil jeder individuellen Lösung. Effizient und mit dauerhaft niedrigen Nutzungskosten. Der Begriff der Nachhaltigkeit steht zudem für Wohngesundheit, Komfort und Langlebigkeit. Mit einem Grave-Haus ist all das garantiert – seit Generationen.

GRAVE HOLZBAUVERTRIEB GmbH

Heilswannenweg 48
31008 Elze (Leine)

Telefon 0 50 68 / 92 91-0
Telefax 0 50 68 / 92 91-29

info@grave-holzhaeuser.de
www.grave-holzhaeuser.de